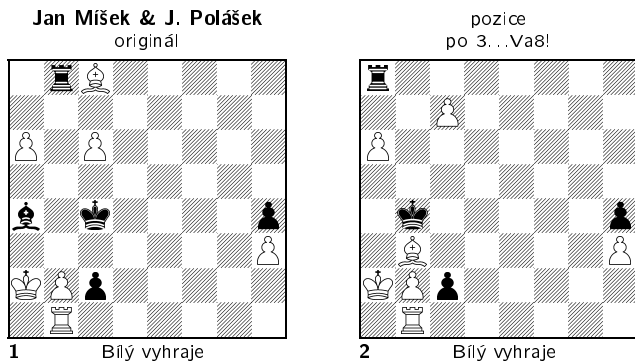


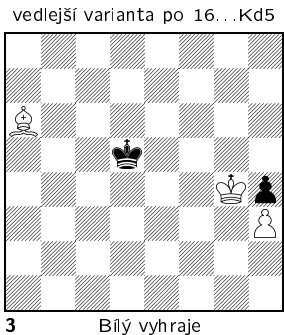
Jan Míšek – nový český studiář?

Jan Míšek z Chebu mi poslal k posouzení svou první studii (viz diagram 2). Byl jsem příjemně překvapen zajímavým obsahem. Při prvním hledání předchůdců jsem podobně zpracovaný motiv nenašel a chtěl jsem jeho prvotinu otisknout samostatně. Bohužel při podrobnější kontrole jsem objevil skvělou studii S. Osinceva (viz diagram 4) s podobnými motivy. Proto jsem rád přijal návrh Jana Míška, aby jeho prvotina byla otištěna v dokonalejší spoluautorské verzi (viz diagram 1).

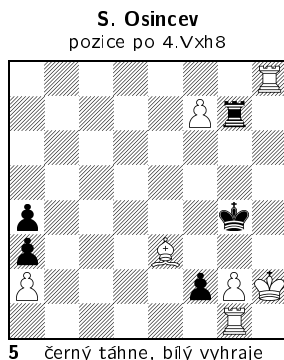
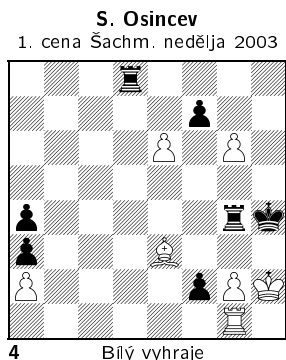


D1: 1.Se6+ Kb4! Černý připravuje patovou protivihu. Po 1...Kb5 2.c7 cxb1D+ 3.Kxb1 Va8 4.c8D Vxc8 5.Sxc8 by bílý získal včas pěšce h4 a snadno vyhrál, např. 5...Kb6 6.Kc1 Sc6 7.Kd2 Kc7 8.Sf5 Kb6 9.Ke3 Kxa6 10.Kf4. 2.c7 2.Vc1? Va8 3.b3 Sxc6 4.Vxc2 Vxa6+ 5.Kb2 Sb5= 2...Sb3+! Důmyslná oběť. Černý poprvé nebere bílou věž, protože po 2...cxb1D+ 3.Kxb1 Vf8 4.c8D by byla jeho pozice beznadějná. Nepomůže ani 2...Vb5 3.b3! cxb1D+ 4.Kxb1 Vc5 5.c8D Vxc8 6.Sxc8 Sxb3 7.Sb7. **3.Sxb3 Va8!** Opět se vyhýbá brání věže 3...cxb1D+ 4.Kxb1 Vc8 5.Sd5 Vxc7 6.Sb7 Kb3 7.a7 Vd7 8.Kc1 Vc7+ 9.Kd2 Vd7+ 10.Ke3 Vd8 11.a8D Vxa8 12.Sxa8 Kxb2 13.Kf4 a černému chybí tempo k záchraně v koncovce proti falešnému střelci. Jeho král se po ztrátě pěšce h4 nedostane včas na pole h8. Tato koncovka tvoří podhoubí celé studie. Teď bílému hrozí mat.

D2: Po přirozeném, ale chybném 4.c8D?, by se černý zachránil 4...Vxa6+! 5.Dxa6 c1J+! 6.Ka1 Jxb3+ 7.Ka2 Jc1+ s věčným šachem nebo 8.Vxc1 pat. Bílý ale kontruje také slabou proměnou, dokonce na stejnopólného střelce! **4.c8S! cxb1D+ 5.Kxb1** Visí oba bílí střelci, 5...Kxb3 Brání druhého střelce 5...Vxc8 je beznadějná, např. 6.Sd5 Vc7 7.Sb7 a dále jako ve variantě 3...cxb1D+. **6.Sb7 Vd8** Po 6...Va7 bílý využije uzavřené černé věže k dobytí pěšce h4: **7.Kc1! Kc4 8.Kc2 Kb4 9.Kd3 Kb3 10.Ke4 Kxb2 11.Kf4 Kc3 12.Kg4 Kd4 13.Kxh4 Ke5 14.Kg5!** Ztrátou času by bylo **7.Ka1?** Kb4 8.Ka2 Ka4, protože po 9.b3+? (9.Kb1!) černý remizuje pomocí 9...Kb4 10.Kb2 Kb5 11.Kc3 Kc5 12.Kd3 (12.b4+ Kb5 13.Kb3 Vxa6!) 12...Kb4 13.Ke4 Kxb3 14.Kf4 Kc4 15.Kg4 Kc5! (všimněte si, že předčasně 15...Vxa6? 16.Sxa6+ Kd5 – viz D3 – vrací studiový obrat 17.Sc4+!! Ke5 18.Kg5! a černý král by se včas nedostal na h8) 16.Kxh4 Kd6 17.Kg5 Ke7 18.Kg6 Kf8 19.Kh7 Kf7 = **7.Kc1 Vd4 8.a7 Vc4+ 9.Kb1!** (9.Kd2? Va4 10.a8D Vxa8 11.Sxa8 Kxb2=) **9...Vd4 10.Sf3 a bílý vyhraje.**



Podívejme se, jak téma rozehrál již zmíněný Osincev. Přidal další slabou proměnu a závěrečný boj dvou stejnopólných střelců proti černé věži: **D4:** 1.e7! Vh8! 2.gxf7 Vg7! 3.e8V! Poprvé se vyhýbá patu proměnou na věž. 3.e8D? Kg4+ 4.Dxh8 Vh7+! 5.Sh6! Vxh6+! 6.Dxh6 f1J+! 7.Kh1 Jg3+ 8.Kh2 Jf1+! 9.Vxf1 pat. 3...Kg4+ 4.Vxh8 (viz diagram 5)



D5: 4...Vh7+! 5.Sh6! 5.Vxh7? f1J+! 6.Kh1 Jg3+ 7.Kh2 Jf1+ 8.Vxf1 pat. 5...Vxh8 6.f8S! 6.f8D? Vxh6+ 7.Dxh6 f1J+ 8.Kh1 Jg3+ 9.Kh2 Jf1+ 10.Vxf1 pat. 6...fxg1D+ 7.Kxg1 Kg3! 8.Kf1! Slabé je 8.Kh1? Kf2! 9.Kh2 Ke2 10.Kg3 Kd3 11.Kf3 Kc2 12.Ke2 Kb1 13.Kd2 Kxa2 14.Kc2 Vg8 15.Shg7 Vxg7 16.Sxg7.

Teď se hra větví, v obou případech bílý znehybní černou věž a hraje vlastně pěšcovku. Přesnými královskými manévry prosadí svého pěšce g: **a) 8...Vh7 9.Sfg7! Kh4 10.Kf2 Kg4 11.g3 Kh5 12.Kf3 a vyhraje**, např. 12...Kg6 13.Kg4 Kf7 14.Kf5 Kg8 15.Kf6! nebo 12...Vxh6 13.Sxh6 Kxh6 14.Kf4! Kg6 15.Kg4;
b) 8...Vg8 9.Shg7! Kg4 9...Kf4 10.Kf2 Ke4 11.Ke2! Kf4 12.Kd3! Kg3 13.Kc4 Kxg2 14.Kb4 Kf3 15.Kxa3 Ke4 16.Kxa4 Kd5 17.Kb5 10.Kf2 Kf4 11.g3+ Kg4 12.Kg2 Kf5 13.Kf3 Kg5 14.g4 Kg6 15.Kf4 Kf7 16.Kf5! Vxg7 17.Sxg7 Kxg7 18.Kg5! a vyhraje.

Jaroslav Polášek

Řešení ze strany 224

D1: 16.Jxe6 fxe6 17.Dh5+ g6 17...Kd7 18.Df7+ Je7 19.Vad1 Da5 20.Vd3 s dalším Vfd1 a Jxd5. **18.Df3 De7 19.Sg5! Dg7 19...Vxc3 20.bxc3 Dg7 21.Df2! Se7 22.Vab1!! Sxg5 (22...b5 23.Da7 Dxe5 24.Dxa6! Sxg5 25.Dxb5+)** 23.Vxb7 Je7 (23...Dxb7 24.Df8+ Kd7 25.Dd6+ Kc8 26.Vf8+, 23...Se7 24.Db6) 24.Da7 Jc8 25.Dxa6. **20.Jxd5! exd5 21.Dxd5 Dc7 21...Vc8 22.Vad1 Sc5+ 23.Dxc5! Vxc5 24.Vd8 mat.** **22.De6+ Se7 23.Df7+ Kd7 24.Vad1+ Kc8 25.De8+ a černý se vzdal**, Duda – J. Adamski, Varšava 2014.

D2: 18...Vxe2!! 19.fxg4 19.Sxd4 cxd4 20.Df4 d3!! 21.fxg4 (21.Vxd3 g5 22.Dxg5 Db6+ 23.Kh1 h6) 21...Je4! 22.Sxe2 dxe2 23.Ve1 Sxa1 24.Vxa1 g5. **19...Jxg4 20.Vxd4 20.Sxd4 Sxd4+ 21.Vxd4 cxd4 22.Df4 Ve4. 20...cxd4 21.Sxe2 21.Df4 Vxb2 22.Dxg4 f5 23.Df3 Vc3. 21...Vxc1+ 22.Vxc1 d3! 23.Sxg4 Db6+ 24.Kg2 Sxb2 25.Vc8+ Kg7 26.Jb1 De3 27.Sf3 De2 18.Sxd5 Dxb1 29.Jf3 Dc2+! a bílý se vzdal**, Anttila – Rantanen, Jyvaskyla 2014.

D3: 18.Ve7 Dc6 18...Dc8 19.Vxf7! Vxf7 20.Jg5 Sd5 21.Sxd5 Jxd5 22.Dxh7+ Kf8 23.Dh8 mat. **19.Sxf7+! 19.Vxf7 Vxf7 20.Jg5?? Dxg2 mat.** **19...Kh8 19...Vxf7 20.Vxf7 Kxf7 21.Je5+ 20.V1e6 Dd5 21.Vxf6! Dd8 22.Sg6 a černý se vzdal**, Fossan – Moen, Trondheim 2014.

D4: 28...Vd1+! a bílý se vzdal (29.Kf2 Dxc6 30.Vxc6 Vxb1), Grandelius – Berg, Burtange 2014.

D5: 18...Ja3+! 19.Kc1 19.bxa3 Jc3+ 20.Kb2 Jxe2+ 21.Jxg7+ Kf8 22.Vxe2 Kxg7 23.Vxe7 Dc3+ 24.Kb1 Vc7. **19...Sxb2+! 20.Kxb2 Dc3+ 21.Kc1 21.Kxa3 b4+ 22.Ka4 Dc6+ 23.Ka5 Db6+ 24.Ka4 Jc3 mat.** **21...Jxc2! 22.Sxc2 22.Dxc2 Da1+ 23.Kd2 Vxc2+ 24.Sxc2 Dc3+. 22...Jb4!! 23.Jc5 23.Jg7+ Kf8 24.Dxe7+ Kxg8! 25.Ve2 Da1+ 26.Kd2 Vxc2+ 27.Ke1 Jd3+. 23...0-0! 24.Se3 Da3+ 25.Kd2 Vf8!! 26.Vg1 Jxc2 a černý vyhraje**, možnost z partie Ichakabejev – Axelrod, Jeruzalém 2014.

D6: 30.Se5! Da5 30...Dc6 31.Vxd7! Dxd7 (31...Vxd7 32.Dg8+) 32.Sxd7+ Vxd7 33.Dg8+ Vd8 34.De6+ Vd7 35.Sxf4. **31.Dg7! Da4 32.Vxd7! e2 32...Vxd7 33.Dg8+ 33.Vxd8+ Kxd8 34.Sf6+ Ke8 35.Sh5 mat**, Gruenfeld – Grinberg, Jeruzalém 2014.

D7: 28.e6! Sxe6 29.Dh5! Dxf7 30.Dxh6+ Kg8 31.Sxg7 a černý se vzdal (31...Dxg7 32.Dxe6+), Popilski – Deszczynski, Varšava 2014.

D8: 31.Vxc6! a černý se vzdal (31...bxc6 32.Da7+), Olszewski – Kanarek, Varšava 2014.

D9: 27...Vxa2!! 28.Jxa2 Vxb3+ 29.Ka1 Va3 30.Df2 30.Vd2 Jb3+. **30...Jde4 31.Dc2 Jc3! 32.Vd2 Vxa2+! 33.Dxa2 Jb3+ a bílý se vzdal**, Jakubowski – Matuszewski, Varšava 2014.

D10: 17.Jxh5! gxh5 18.Jh2 Jdf6 19.Jxg4 hxg4 20.Vxg4+! Kh8 20...Jxg4 21.Dxg4+ Sg5 22.Sxg5 f5 23.Dg3 Dd7 24.Sh6+ Kh7 25.Sxf8 Vxf8 26.dxc5. **21.Vg5 Jh7 22.Vh5 a černý se vzdal** (22...f5 23.Vxh7+ Kxh7 24.Dh5+ Kg7 25.Vg1+), Givon – Stoma, Varšava 2014.

D11: 26.Ve4!! Dxd5 26...Jxe4 27.Vxe4 Dxd5 28.Dh6+ Kg8 29.f6, 26...Db3 27.Dh6+ Kg8 28.g5 Jh5 29.f6 Vcc8 30.Vh4 exf6 31.Vxh5 resp. 26...Dc5 27.Dh6+ Kg8 28.g5 Jh5 29.Vh4 Df2 30.Vxh5 gxh5 31.f6 Df4+ 32.Kh1. **27.Dh6+ Kg8 28.Ve6! a černý se vzdal** (28...Dc5 29.Vxf6 resp. 28...fxe6 29.Sxd5 exd5 30.fxg6), Mista – Areščenko, Varšava 2014.

D12: 32.Dc3!! Vg8 33.Dxg7+ Dxg7 33...Vxg7 34.Vxb7 Dxb7 (34...Vxb7 35.Va8+) 35.Sxb7. **34.Sxg7+ Vxg7 35.V1a6 Jd8 36.Va8 a černý se vzdal**, Krajčák – Háčik, Bratislava 2014.

Termíny soutěží družstev 2014/2015

ČR – Extraliga: 1.–2.11., 29.–30.11., 10.–11.1., 7.–8.2., 27.–29.3.
1. liga: 19.10., 9.11., 23.11., 7.12., 4.1., 18.1., 1.2., 15.2., 1.3., 22.3. 12.4. **2. liga:** 9.11., 16.11., 30.11., 14.12., 11.1., 25.1., 8.2., 22.2., 15.3., 29.3., 19.4.
SR – Extraliga: 25.–26.10., 23.–24.11., 17.–18.12., 21.–22.2., 20.–22.3.
1. liga: 18.–19.11., 29.–30.11., 10.–11.1., 31.1., 28.2.–1.3., 14.–15.3. **2. liga:** 11.–12.10., 8.–9.11., 6.–7.12., 1.2., 14.–15.2., 7.–8.3.
Rakousko: 18.–19.10., 15.–16.11., 6.12., 24.–25.1., 21.–22.2., 7.–8.3.
Maďarsko: 21.9., 12.10., 16.11., 30.11., 14.12., 25.1., 8.2., 1.3., 22.3., 26.4. **Německo:** 18.–19.10., 8.–9.11., 6.–7.12., 31.1.–1.2., 21.–22.2., 14.–15.3., 11.–12.4.