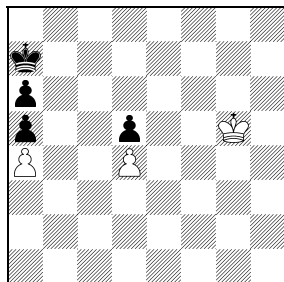


## Botvinnikovy pěšcovky

Jaroslav Polášek

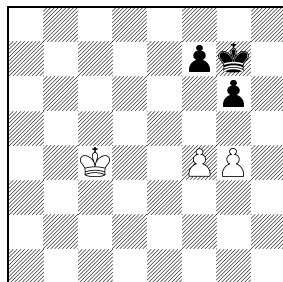
Při čtení paměti Michaila Botvinnika (1911–1995), mistra světa z let 1948–1963, mne zaujala kapitola s názvem „Kompozice“ (*Statji, vospominanija, Moskva 1987, str. 306–344*). Nestává se často, aby hráči nejvyšší úrovně skládali také studie, Botvinnik jich ve zmíněné knize má přes deset, zejména jeho pěšcovky mají světovou úroveň, první dvě jsou často přetiskovány v učebnicích koncovek, třetí je neprávem opomíjena.

**Michail Botvinnik**  
4. cena Šachматы 1939  
úprava z roku 1997 (\*)



1 bílý vyhraje

**Michail Botvinnik**  
Šachматы v SSSR  
1952



2 bílý vyhraje

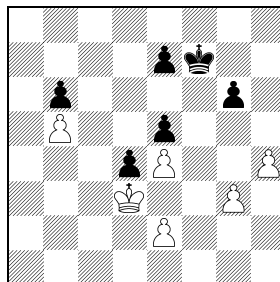
**D1** Všimněte si dvojaké role pěšce a6. Zdánlivě přirozená hra na získání pěšce d5 nestačí, protože po 1.Kf5? Kb7! 2.Ke5 Kc7! 3.Kxd5 Kd7 4.Kc5 Kc7 zachrání černého právě pěšec a6 – pole b5 je pro bílého krále nedostupné. Proto nezbývá, než pěšce d5 nechat být a proniknout králem hluboko do týlu soupeře a využít negativní roli pěšce a6... **1.Kg6!** Bílý musí hrát tak, aby ovládl opozici (1.Kf6? Kb6! nebo 1.Kf5? Kb7! s remízou). 1...Kb6 **2.Kf6! Kb7 3.Kf7! Kb8** Nebo 3...Kb6 4.Ke8 Kc6 5.Kd8 a dále jako v hlavní variantě. **4.Ke6 Kc7** Na 4...Kc8 přijde 5.Kd6! **5.Ke7! Kc6 6.Kd8 Kd6 7.Kc8 Kc6 8.Kb8 Kb6 9.Ka8!** a bílý vyhraje – černý pěšec a6 zneprístupnil svému králi pole nutné k udržení opozice.

(\*) V původní Botvinnikově studii stál černý král na b7 a řešení začínalo 1.Kf5 Kb6 2.Kf6! Další jsme přednost úpravě Hajiuse a Van Riemsdijka (*The Final Countdown 1997*) s efektním úvodníkem.

**D2** Podle Averbacha představuje tato studie cenný vklad do teorie koncovek: **1.Kd5 Kf8!** Rychle prohraje 1...Kh6 2.Ke5! (2.Kd6? f5) 2...Kg7 3.Kd6 Kf8 4.Kd7 Kg7 5.Ke8! Kg8 6.f5 Kg7 7.Ke7 g5 8.Ke8 Kg8 (8...Kf6 9.Kf8) 9.f6. **2.Kd6 Ke8 3.f5 g5 4.Kc7!** Ne 4.f6? Kd8 5.Ke5

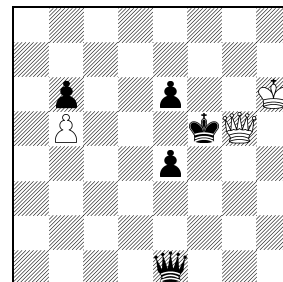
Kd7 6.Kf5 Kd6 7.Kxg5 Ke6 =. 4...Ke7 **5.Kc8! Kd6** Nebo 5...Ke8 6.f6. **6.Kd8 Ke5 7.Ke7 f6 8.Kf7 Kf4 9.Kxf6** a bílý vyhraje.

**Michail Botvinnik**  
Šachmatný Bulletin 1958



3 bílý vyhraje

**Michail Botvinnik**  
závěrečná pozice



4 19.Dg5 mat

**D3** Na první pohled se zdá, že výhra bílého bude snadná, protože si vytvoří vzdáleného volného pěšce na královském křídle. Ale po 1.e3 dxe3 2.Kxe3 Kf6 3.Kf3 Kg7! 4.g4 (4.Kg4 Kh6! 5.h5 g5!) 4...g5 5.Kg3 Kg6 6.Kh3 Kf6 7.hxg5+ Kxg5 8.Kg3 zahráje černý 8...e6! a bílý je vytempovaný a nemůže vyhrát, např. 9.Kh3 Kf4 10.Kh4 Kxe4 11.g5 Kf5 12.Kh5 e4. Kdyby ale po 8.Kg3 stál černý pěšec už na e6, černý by prohrál. Zkusme proto zdánlivě nesmyslné **1.Kc4!** Bílý se vzdaluje králem z královského křídla, kde je jeho jediná šance na úspěch, dobrovolně ztrácí tempo, zato ale vynucuje tah e6. Proč nevede k cíli okamžitě 1.Kd2, uvidíme až na konci řešení. **1...e6** Černý musí zabránit vniknutí bílého krále přes pole d5. Na 1...Ke6 by přišlo 2.g4 s postupem pěšce h. **2.Kd3 g5!** I na 2...Kg7 musí bílý reagovat přesně, nabízející se 3.e3? dxe3 4.Kxe3 mu nic nepřinese, protože po 4...Kh6 5.Kf2 (5.g4 g5 6.hxg5+ Kxg5 7.Kf3 Kh4) 5...Kh5 6.Kf2 g5! získá černý dostatečnou protihru proti pěšci e4: 7.hxg5 Kxg5 8.Kg1 Kg5 9.Kh2 Kg4 10.Kg2 Kh5! 11.Kh3 Kg5 12.g4 Kf4 12.Kh4 Kxe4 13.g5 Kf5! 14.Kh5 e4 a černý si stačí postavit dámu včas. Správné je jen 3.Kd2! s dalším 4.Ke1 jako v hlavní variantě. **3.hxg5 Kg6 4.Kd2!** Znovu těžký tah. Na šachovnici musí zůstat pěšec e2, aby vyšel matový závěr. Proč nejde 4.e3? se dočtete v předchozí poznámce. **4...Kxg5 5.Ke1 Kg4 6.Kf2 Kg5 7.Kg2 Kg4 8.Kh2 Kh5!** Po 8...Kg5 9.Kh3 Kh5 10.g4+ Kg5 11.Kg3 musí černý ustoupit králem a prohraje bez jakékoliv protihry. **9.Kh3 Kg5 10.g4 Kf4! 11.Kh4 Kxe4** Po 11...Ke3 12.g5 Kxe2 13.g6 d3 14.g7 d2 15.g8D d1D bílý vymění dámu 16.Dg4+ Kd2 17.Dxd1+ Kxd1 a snadno vyhraje 18.Kg5 Kd2 19.Kf6 Kd3 20.Kxe5 Kc4 21.Kxe6. **12.g5 Kf5 13.Kh5 e4 14.g6 Kf6 15.Kh6 d3 16.g7! dxe2 17.g8D e1D 18.Dg7+ Kf5 19.Dg5 mat** viz **D4**. Všimněte si, že po 1.Kd2? by černý pěšec zůstal na e7 a mat by se nekonal. Bílý musel v úvodníku předvídat 19. tahů dopředu! Studie tak splňuje téma nedávno vybrané 10. světové soutěže (Čs. šach 7/2015, str. 193).



**KARLÍNSKÉ SPEKTRUM**  
DDM HL. m. PRAHY

PRAHA  
PRAQUE  
PRAGA  
PRAAG

# KROUŽEK ŠACHU PRO DĚTI

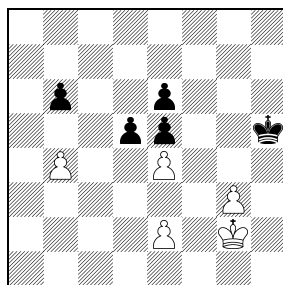
**PO 15.00-16.30 | 900 KČ/POL. / 1700 KČ/ROK**

**LEKTOR: RŮŽENA PŘIBYLOVÁ | KONTAKT: FRYSOVA@DDMPRAHA.CZ | 774 706 096**

**KARLÍNSKÉ NÁM. 7, PRAHA 8 | WWW.DDMPRAHA.CZ**

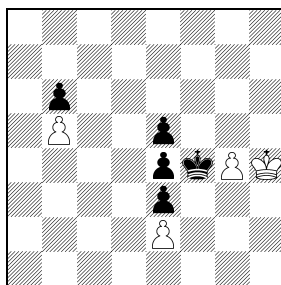
Předchozí studie mne inspirovala k **D5**. Zkuste řešit nejprve sami!

Jaroslav Polášek  
originál



5 bílý vyhraje

Jaroslav Polášek  
pat ze svůdnosti



6 po 9.Kh4

**D5** Svůdné 1.Kh3?! s ideou rychlého postupu pěšce g vyvrací 1...b5! 2.g4+ Kg5 3.Kg3 d4! 4.Kh3 Kf4 5.Kh4 Ke3! 6.g5 Kxe2, protože po proměně dam a jejich následné výměně má černý král k pěšci b4 blíže než v Botvinnikově studii. **1.b5! Kg4** Nabízející se 2.Kh2? umožní černému patovou záchranu 2...dxe4 3.Kg2 e3 4.Kh2 e4 5.Kg2 e5 6.Kh2 Kh5 7.Kh3 Kg5 8.g4 Kf4 9.Kh4 pat (viz **D6**). Jak má tedy bílý vyhrát? Převeďte povinnost tahu na černého zvláštním čtyřhelníkem: **2.Kf2! Kg5 3.Kg1! Kh5 4.Kh2 Kg4 5.Kg2** Teď je ke své škodě na tahu černý. **5...Kg5** Zcela beznadějně je **5...dxe4 6.Kf2 Kh3** (nebo **6...Kg5 7.Ke3 Kf5 8.g4+!**) **7.Ke3 Kxg3 8.Kxe4. 6.Kh3 Kh5 7.g4+ Kg5 8.Kg3**  
**a) 8...dxe4** s nadějí na 9.e3?! Kh6! 10.Kh4 Kg6 11.g5 Kf5 12.Kh5 pat (echo k **D6** – pozice je posunutá o řadu výše). Bílý ale na špek neskočí a hraje **9.Kh3!**, protože po **9...Kf4 10.Kh4 Ke3 11.g5** si černý nestačí včas postavit dámu. **9...e3 10.Kg3 e4 11.Kh3 e5 12.Kg3 a bílý vyhraje**. Všimněte si, že jde o vzájemný zugwang, pokud by byl na tahu bílý, zachránil by se černý po **13.Kh3 Kf4 14.Kh4** patem **D6**.  
**b) 8...d4 9.Kh3 Kf4 10.Kh4** a bílý vyhraje – studie končí matem **D4** (viz řešení Botvinnikovy práce **D3** po 11.Kh4).

Echové patové svůdnosti evokují slavnou pěšcovku Grigorjeva (Šachmatný Listok 1929, 2. cena, Kh1, Pb3, b4, b5 – Kb8, Pb7, d6), ve které se bílý těmito paty zachráni ([www.sach.cz/index.php?p=studie](http://www.sach.cz/index.php?p=studie)).

## Česká republika a Slovenská republika

- 26.8. – 31.8.** Senica – Senický letní šachový festival.  
KA: e-mail [rasto.diviak@gmail.com](mailto:rasto.diviak@gmail.com)
- 28.8. – 30.8.** Priedhorie – 18. ročník Open Považské Podhradie, 9 kol, 2x59 min. KA: e-mail [bielikp@px.psg.sk](mailto:bielikp@px.psg.sk)
- 28.8. – 1.9.** Bratislava-Dúbravka – 4. ročník turnaje O Pohár SNP, 7 kol, 2x120 min. KA: e-mail [turnaj@dubrava.eu](mailto:turnaj@dubrava.eu)
- 29.8.** Jablonné nad Orlicí – Memoriál arm. gen. Ludvíka Krejčího, rapid, 9 kol, 2x20 min. KA: [Jan Vaniček](mailto:Jan.Vaniček), mobil **775 301 179**, e-mail [Golemcz@seznam.cz](mailto:Golemcz@seznam.cz)
- 29.8.** Kaplice – 9. ročník turnaje v rapidu, 7 kol, 2x20 min. KA: e-mail [vaclavlefler@quick.cz](mailto:vaclavlefler@quick.cz)
- 29.8. – 1.9.** Nové Zámky – Putovní pohár přátelstva, 7 kol, 2x90 min. +30 s/t. KA: e-mail [sach@info-system.sk](mailto:sach@info-system.sk)
- 30.8.** Hostomice pod Brdy – 16. ročník Posvícenského turnaje REMEX Open, hrán jako Přebor Středočeského kraje jednotlivců v bleskové hře, 2x5 min., 17 kol, prezence 8.30 hod., finanční fond 8000 Kč, do 30. místa hodnotné věcné ceny, přihlášky do 27.8. KA: [Jiří Kaderábek](mailto:Jiri.Kaderábek), mobil **724 621 011**, e-mail [ji.kaderabek@tiscali.cz](mailto:ji.kaderabek@tiscali.cz)
- 30.8. – 6.9.** Kadaň – Open Kadaň, 9 kol. KA: [romansvarc@seznam.cz](mailto:romansvarc@seznam.cz)
- 1.9.** Košice – MKE, rapid, 9 kol, 2x15 min.+2 s/t. KA: e-mail [jurcisin.imrich@slposta.sk](mailto:jurcisin.imrich@slposta.sk)
- 3.9. – 6.9.** Stará Lubovňa – Sorea Open 2015, 7 kol, 2x90 min.+30 s/t. KA: e-mail [sachovyklubsl@gmail.com](mailto:sachovyklubsl@gmail.com)
- 4.9. – 6.9.** Žamberk – 6. ročník turnaje Žamberecký MISHmASH, blesk a rapid. KA: [Mazura Ondřej](mailto:Mazura.Ondrej), <http://www.palucinska-skola.cz/mm6/>
- 5.9.** Bratislava – O pohár firmy Dansk, 9 kol, 10 min.+5 s/t. KA: e-mail [sklarm@centrum.sk](mailto:sklarm@centrum.sk)
- 5.9.** Libina – 29. ročník Libinská věž, 9 kol, 2x20 min. KA: e-mail [Niko.Har@seznam.cz](mailto:Niko.Har@seznam.cz)
- 5.9.** Turnov – Turnovský granát, rapid, 2x15 min.+2 s/t, 9 kol, se započtem na FIDE i národní Elo, 1. cena: 3000 Kč. KA: [Zdeněk Marsálek](mailto:Zdenek.Marsalek), e-mail [zdenek.marsalek@quick.cz](mailto:zdenek.marsalek@quick.cz)
- 6.9.** Bytča – 3. ročník O putovní pohár TZOB, 9 kol, 2x15 min. KA: e-mail [frolo.miro@gmail.com](mailto:frolo.miro@gmail.com)
- 6.9.** Boskovice – 17. ročník turnaje O putovní pohár Makkabi, čtyřčlenná družstva, 9 kol, 2x15 min. KA: [Pavel Hubený](mailto:Pavel.Hubený), mobil **723 278 475**, e-mail [pav.hubeny@seznam.cz](mailto:pav.hubeny@seznam.cz), [www.boskosachy.cz](http://www.boskosachy.cz)
- 6.9.** Osvětímány 12. ročník O pohár starosty, 9 kol, 2x15 min. KA: e-mail [vrtal.roman@email.cz](mailto:vrtal.roman@email.cz)
- 8.9., 13.10., 10.11., 8.12., 12.1., 9.2., 8.3., 12.4., 10.5.** Brno – Druhé úterý, turnaj mládeže. KA: [Miroslav Hurta](mailto:Miroslav.Hurta), e-mail [mhurta@volny.cz](mailto:mhurta@volny.cz)

**11.9. – 13.9.** Oravice – 1. FIDE Open Oravice, 7 kol, 60 m + 30 s/t. KA: e-mail [vypo2003@yahoo.co.uk](mailto:vypo2003@yahoo.co.uk)

**11.9. – 13.9.** Doksy – Mistrovství ČR mládeže v rapidu, kat. D 10, H 10, D 12, H 12, D 14 a H 14. KA: [Michal Mach](mailto:Michal.Mach), mobil **732 636 825**, e-mail [machmichal@seznam.cz](mailto:machmichal@seznam.cz)

**12.9.** Brno – O Pohár Bystrcké radnice, rapid, 9 kol, 2x20 min., 1. cena 1100 Kč. KA: [Jiří Řehůřek](mailto:Jiri.Rehurek), mobil **777 744 401**, e-mail [petria@seznam.cz](mailto:petria@seznam.cz)

**12.9.** Pečky – 59. ročník Memoriálu J. Zadiny, bleskový turnaj. KA: e-mail [jirinigran@quick.cz](mailto:jirinigran@quick.cz)

**12.9.** Nitra – O pohár primátora, 9 kol, 2x15 min. KA: e-mail [fzelovic@gmail.com](mailto:fzelovic@gmail.com)

**12.9. – 19.9.** Valašská Bystřice – 7. ročník festivalu, 9 kol, 1. cena 5000 Kč. KA: [Hana Obsivačová](mailto:Hana.Obsivacova), e-mail [hana.obsivacova@gmail.com](mailto:hana.obsivacova@gmail.com), mobil **739 359 231**,

**13.9.** Sabinov – Torsya Open, 9 kol, 2x15 min. KA: e-mail [jozefver@centrum.sk](mailto:jozefver@centrum.sk)

**13.9.** Veselí nad Moravou 14. Memoriál FK+MG, 9 kol, 2x15 min. KA: e-mail [zd.uricar@seznam.cz](mailto:zd.uricar@seznam.cz)

**15.9. – 3.11.** Praha – 4. ročník turnaje Pankrác Cup, open pro hráče s ELO FIDE nad 2200, 8 kol, 90 min. na 40 tahů + 30 min. do konce partie + 30 s za každý tah od začátku, 1. cena 20 000 Kč, 2. cena 10 000 Kč. KA: [Jan Petr](mailto:Jan.Petr), e-mail [petr@motorgas.cz](mailto:petr@motorgas.cz), tel. **603 224 190**.

**18.9. – 20.9.** Banská Bystrica – 19. ročník Open Banská Bystrica, 2 turnaje. KA: e-mail [gregor@chess.sk](mailto:gregor@chess.sk)

**19.9.** Dolní Benešov – 29. Memoriál K. Osmančika, 9 kol, 2x15 min. +2 s/t. KA: e-mail [radimkrupa@seznam.cz](mailto:radimkrupa@seznam.cz)

**19.9.** Košice-Ťahanovce – 13. ročník otevřeného turnaje v rapidu, 9 kol, 2x15 min. KA: e-mail [holeczyi@gmail.com](mailto:holeczyi@gmail.com)

**19.9.** Český Brod – 13. ročník turnaje v rapidu. KA: [Zuzana Koudelková](mailto:Zuzana.Koudelkova), e-mail [zuzka.koudelkova@centrum.cz](mailto:zuzka.koudelkova@centrum.cz), mobil **776 215 174**.

**20.9.** Boršice – Burčákový turnaj družstev, blesk. KA: e-mail [volcik@tradix.cz](mailto:volcik@tradix.cz)

**25.9. – 28.9.** Janské Lázně – 13. ročník šachového trojboje Pohár Penzionu Protěž, rapid, blesk, Fischerovy šachy, přihlášky do 20.9. KA: [Jaroslav Šmíd](mailto:Jaroslav.Smid), e-mail [jarda.smid@centrum.cz](mailto:jarda.smid@centrum.cz), mobil **603 954 960**.

**26.9.** Příbram – Svatováclavský pohár, 7 kol, 2x20 min. KA: e-mail [benes.k@seznam.cz](mailto:benes.k@seznam.cz)

**26.9. – 27.9.** Šumperk – šumpERSKÝ ŠACHový turnaj, 7 kol, 2x66 min. KA: e-mail [voracjirka@centrum.cz](mailto:voracjirka@centrum.cz)

**26.9. – 3.10.** Štrbské Pleso – Open Tatry, [sturc@slovan-bratislava.com](mailto:sturc@slovan-bratislava.com)

**28.9.** Brno Jundrov – 10. ročník Memoriálu Oldřicha Šípka, rapid, 9 kol, 2x15 min. KA: [Ing. Michal Šípek](mailto:Ing.Michal.Sipek), mobil **602 822 769**, e-mail [JezdciJundrov@seznam.cz](mailto:JezdciJundrov@seznam.cz), <http://www.jezdcijundrov.mzf.cz>

## Festival turnajů Czech Tour 2015–2016

- 5. – 13.9.** Sluneční pobřeží (BLR) – 14. ročník SUNNY BEACH OPEN
- 17. – 24.10.** Hradec Králové – 6. ročník Open Hradec Králové
- 14. – 21.11.** Brno – 6. ročník Open Brno
- 22. – 28.11.** Plzeň – 7. ročník Open Plzeň
- 8. – 15.1. 2016** Praha – 15. ročník Open Praha
- 16. – 23.1. 2016** Mariánské Lázně – 15. ročník Open Mariánské Lázně
- 13. – 20.2. 2016** Liberec – 16. ročník Open Liberec  
KA: AVE-Kontakt, [Dr. Jan Mazuch](mailto:Dr.Jan.Mazuch), Štrossova 239, 530 03 Pardubice, tel. **466 535 200**, mobil **608 203 007**, e-mail [j.mazuch@avekont.cz](mailto:j.mazuch@avekont.cz), [www.czechtour.net](http://www.czechtour.net), <http://www.facebook.com/czechtourcz>

## Termíny soutěží družstev 2015/2016

- ČR – Extraliga:** 7.–8.11., 5.–6.12., 9.–10.1., 6.–7.2., 15.–17.4.
- 1. liga:** 11.10., 25.10., 15.11., 29.11., 13.12., 17.1., 31.3., 14.2., 28.2., 20.3., 10.4. **2. liga:** 18.10., 8.11., 22.11., 6.12., 10.1., 24.1.7.2., 21.2., 13.3., 3.4., 17.4.
- SR – Extraliga:** 10.–11.10., 21.–22.11., 16.–17.1., 27.–28.2., 8.–10.4.
- 1. liga:** 24.–25.10., 14.–15.11., 12.–13.12., 23.1., 20.–21.2., 19.–20.3. **2. liga:** 17.–18.10., 7.–8.11., 5.–6.12. 24.1., 13.–14.2., 12.–13.3.
- Německo:** 19.–20.9., 10.–11.10., 12.–13.12., 29.–31.1., 20.–21.2., 12.–13.3., 9.–10.4.
- Rakousko:** 17.–18.10., 28.–29.11., 20.–21.2., 6.–6.3., 3.4., 9.–10.4.
- Maďarsko:** 7.–8.11., 29.11., 6.12., 28.2., 20.3., 3.4., 16.–17.4.

## Zahraníčí

- 29.8. – 5.9.** Trieste (ITA) – 17. ročník festivalu, 9 kol, cenový fond 9000 eur. KA: [Scacchistica Triestina](mailto:Scacchistica.Triestina), e-mail [giannidecleva@tin.it](mailto:giannidecleva@tin.it), [www.sst1904.com](http://www.sst1904.com)
- 1.9. – 9.9.** Rhodos (GRE) – Colossus Cup of Rhodes 2015, 9 kol, 1. cena 2500 eur. KA: email [open2015@ippotis.com](mailto:open2015@ippotis.com), [www.open2015.ippotis.com](http://www.open2015.ippotis.com)
- 3.9. – 6.9.** Fürth (GER) – Pyramiden Cup 2015, 7 kol, cenový fond 3500 eur. KA: [Wolfgang Fiedler](mailto:Wolfgang.Fiedler), email [fiedlerw@t-online.de](mailto:fiedlerw@t-online.de), [www.pyramidencup-zdf.de](http://www.pyramidencup-zdf.de)
- 5.9. – 15.9., 3.10. – 13.10.** Budapešť (HUN) – First Saturday, uzavřené turnaje FIDE na normy IM a GM. KA: [Lászlo Nagy](mailto:Lászlo.Nagy), tel. **0036/302 301 914**, e-mail [firstsat@hu.inter.net](mailto:firstsat@hu.inter.net), [www.firstsaturday.hu](http://www.firstsaturday.hu)