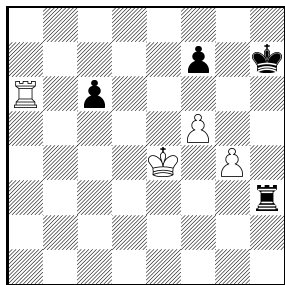


## Věžovka měsíce

V partii Štoček – Vl. Babula (str. 152) mohla vzniknout nesmírně zajímavá věžovka s neobvyklým motivem výhry – opakovaným nebráním černého pěšce. Díky Vlastimilovým precizním analýzám a mou drobnou úpravou vznikla následující studie, ve které se bílý vyhýbá brání už úvodníkem.

**D1** Pěšce c6 nesmí bílý vzít, je to jeho pomocník. Černému překáží nejen při bočním šachování, ale znemožňuje i případnou patovou záchranu! Po 1.Vxc6? by černý snadno remizoval. **1.Va7! 1...Kg7** Po **1...Vh4 2.Kf4!** (2.Vxf7+? Kg8) **2...Kg7 3.Kg5 Vh1 4.f6+ Kg8 5.Va8+ Kh7 6.Vf8** by bílý snadno vyhrál, bez pěšce c6 by však černý měl patovou záchranu Vh5+ (tu se podařilo zpracovat ve studii **D4**). Také po **1...Kg8 2.Ke5! Vd3**

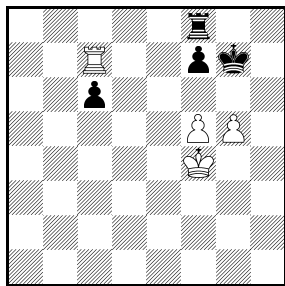
**Vlastimil Babula a J. Polášek**  
originál



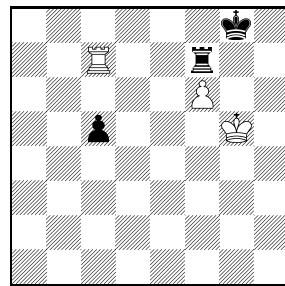
1 Bílý vyhraje

**3.Kf6 Vd6+ 4.Ke7** by pěšec c6 černému škodil – zablokoval by remizové tahy Vc6 nebo Vb6. Podobně by po **2...Vg3 3.Kf6 Vxg4 4.Va8+ Kh7 5.Kxf7** čPc6 znemožnil remizu bočními šachy. **2.g5** Hrozí g6. **2...Vh8 3.Kf4!** Přibližuje krále k poli g5. Předčasné je 3.g6 pro 3...Vf8! 4.Ke5 (4.Kf4 Kf6) 4...c5! 5.Ve7 c4! s remizou. **3...Vf8 4.Vc7!** (viz diagram 2)

po 4.Vc7!



2 Vzájemný zugzwang



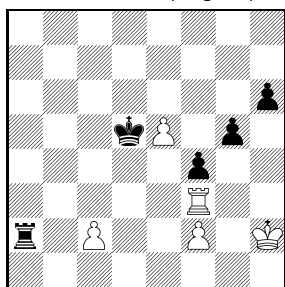
3 11.Vc6!!

**4...Kg8** Řešení zkracuje 4...c5 5.g6! **5.Ke5 Kg7!** Po jiných tazích by bílý králem pronikl do černé pozice: **5...Vd8 6.Kf6 Vd6+ 7.Ke7** nebo **5...c5 6.Kf6 Va8 7.Vc6!** (opět nebere černého pěšce!) **7...c4 8.g6 ffg6 9.Kxg6** nebo **5...f6+ 6.Ke6!** (6.gxf6? Ve8+ 7.Ve7 Kf8! =) **6...fxg5 7.f6! g4 8.Vg7+ Kh8 9.Vxg4** (bez pěšce c6 by černý remizoval po Va8) vždy s výhrou. **6.g6 c5** Teď už černému nic jiného nezbyvá, 6...Ve8+ 7.Kf4 Vf8 8.Kg5 s dalším 9.f6 je zcela beznadějně. **7.Kf4! Kh6!** 7...Kf6 8.Vc6+ Kg7 9.Kg5 (tato pozice je vyhraná i bez pěšce c5) 9...f6+ 10.Kg4 nebo 9...fxg6 10.f6+ Kf7 11.Vxc5. **8.gxf7! Kg7** Nepomůže 8...Va8 pro 9.f6! Kg6 10.Ke5 c4 11.Ke6 atd. **9.Kg5 Vxf7 10.f6+ Kg8** (viz diagram 3) **11.Vc6!** Opět nesmí bílý pěšce vzít: 11.Vxc5? Vg7 12.Kg6 Vg7+ 13.fxg7 pat. **11...Kh7 12.Ve6! c4 13.Ve7! Kg8 14.Kg6 a vyhraje.**

Všimněte si, že **D2** je pozicí vzájemného zugzwangu. Bílý na tahu by nevyhrál. Po 5.g6 Kh6! 6.gxf7 Kg7! 7.Kg5 Vxf7 8.f6+ Kg8 ke škodě bílého stojí černý pěšec ještě na c6, takže 9.Vxc6 je s bránou a 9...Va7 10.Kg6 Vg7+ končí patem.

**D4** Emil Vlasák navrhl zpracovat neobvyklý pat, který Vlastimil objevil v předchozí analýze, ve studii na remizu. **1.e6!** Oběti pěšce bílý přerušuje šestou řadu. **1...Kxe6** K rychlé remíze vede 1...Vxc2 2.e7 Ve2 3.Ve3! (lze vložit 3.Vd3+ Kc4 4.Ve3!). **2.Vh3 Kf5** Po 2...Vxc2 3.Vxh6+ Kf5 4.Kg1! (ale ne 4.Kg2? g4! 5.Kg1 Vc1+ 6.Kh2 Ke4! 7.Kg2 f3+ 8.Kh2 Vf1) má bílý dost času přesunout věž na sloupec „a“ k obraně bočními šachy. **3.Vxh6 Kg4 4.Kg2! f3+ 5.Kh2!** Předčasné je 5.Kg1? Va1+ 6.Kh2 Vf1, bílý se musí nejprve zbavit Pc2, aby se zachránil patem. **5...Vxc2 6.Kg1 Vc1+ 7.Kh2 Vf1 8.Vh4+! Kxh4 pat.**

**VI. Babula + Emil Vlasák**  
+ J. Polášek (originál)



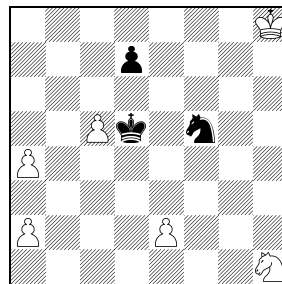
4 Bílý remizuje

Jaroslav Polášek

## Nová tvář mezi studiíři?

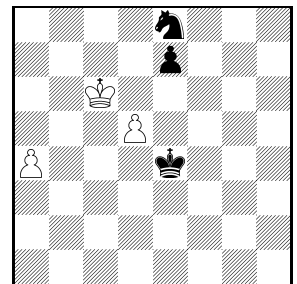
V srpnu minulého roku poslal **Petr Polák** pět svých studií – prvotín tehdejšímu šéfredaktorovi Ivanu Hausnerovi k samotnému řešení. K tomu však už nedošlo... Studie jsem dostal k posouzení až začátkem května. Potěšilo mne, že většina z nich obsahovala překvapivou ideu. Zkuste si nejprve první dva diagramy vyřešit sami.

**Petr Polák**  
originál



5 Bílý vyhraje

**Petr Polák**  
schéma



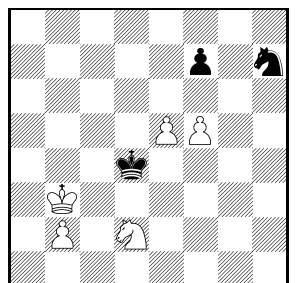
6 Bílý vyhraje

**D5** Velká převaha bílého v počtu pěšců vyvolává otázku, proč by neměl vyhrát, ale rozdíl v aktivitě figur je tak propastný, že k výhře vede jen úzká cestička. **1.e4+! Kxe4 2.c6! dxc6 3.Jg3+! Jxg3 4.a5 a bílý vyhraje**, černý král je sice ve čtverci, pole c6 mu však zablokoval vlastní pěšec. Důležité je přesné pořadí tahů, po 2.Jg3+? Kd5! 3.Jxf5 Kxc5 se černý zachrání, např. 4.Kg7 Kb4 5.Jd4 Kxa4 6.Jc2 d5 7.Kf6 d4 8.Ke5 d3 s napadením jezdců a likvidací posledního bílého pěšce. V hlavní variantě 3...Kd5 k záchraně nestačí, bílý postaví jezdců na c2 a černý ho nemůže svým pěšcem c napadnout, takže bílý král má dost času se přiblížit.

**D6 1.a5 Jd6 2.a6 Jc8 3.d6! exd6 4.Kb7 a vyhraje.** Pěkný motiv blokování pole d6 je v této koncovce nový a jistě potěší praktické hráče. Jako studie má však nepříjemnou vadu, bílý může klíčový tah d6 odložit a provést v jiné pozici: 3.Kc7! Jd6 (3...Ja7 4.d6!) 4.Kd7! Jb5 5.d6! exd6 6.Kc6 Ja7+ 7.Kb7 (po 7...d5 8.Kxa7 si bílý staví dámu se šachem) 7...Jb5 8.Kb6. Proto jsem Schéma posunul o sloupec vpravo.

**D7** Bílý má sice o dva pěšce víc, hrozí však ztráta klíčového Pe5. Jak ho krýt? Nabízí se 1.Jc4?! Jg5 2.Kb4 Kd5 3.Kb5 (3.Kc3 Je4+ 4.Kd3 Jc5+ či 4.Kb4 Jg5 s opakováním tahů). 3...Jf3! (hrozí 4...Jd4+) 4.Ka4! (poslední léčka, po 4...Kxc4? 5.e6 pěšec dojde do dámy – černému by chyběl šach jezdcem k jeho zastavení), ale černý po 4...Jd4! 5.e6 fxe6 6.f6 e5 7.f7 Je6 remizuje, např. 8.Je3+ Kd6 a pěšec f7 padne. **1.Jf3+!** je zdánlivě slabší, protože po **1...Ke4** je bílý jezdec napaden. Bílý ho však obětuje! **2.Kc4! Kxf3 3.Kd5 Kf4 4.b4 Kxf5 5.b5 Jg5** Nebo 5...Jf8 6.Kd6! Je6 7.b6 s přehozením tahů. **6.b6 Je6 7.Kd6!** 7.b7? Jc7+ s dalším 8...Ja6 = 7...Jd8 8.e6! fxe6 9.Kc7 a vyhraje.

**Petr Polák + J. Polášek**  
originál



7 Bílý vyhraje

Pokračování příště

**Petr Polák** mi o sobě napsal: „Již poslední dvoučísli mého data narození – 15. dubna 1964 – mne předurčovalo k celoživotní lásce k šachům. Mými největšími hráčskými úspěchy byl zisk KM okolo r. 1995, do této doby spadá i vítězství v kandidátském turnaji (bohužel nikoli turnaji kandidátů) v Říčanech.

Mé zdravotní problémy započaté před dvěma lety způsobily opět zvýšený zájem o šachy a z toho nakonec plynoucí tvorbu studií. Prvotní myšlenka stvořit studii vznikla před rokem při pohledu na koncovku – pěšcovku – jedné partie na internetu mezi dvěma neznámými hráči. Skládání mne velmi baví a mám již v hlavě několik dalších studií, které je třeba dopilovat. Mezi mé další zájmy patří fotografování krajiny a portrétů, turistika, obrazy, historie.“

Všechny studie s podrobnou analýzou najdete na našem webu [www.sach.cz](http://www.sach.cz) v sekci studie ve formátu pgn. Jaroslav Polášek